

W a n n e m a c h e r

WSS

Software und Dienstleistungen seit 1982

MAWI-MOBIL

Online – Erfassung von Aufträgen

in WIN-MAWI

Kurzbeschreibung

Nürnberg, April 2013

MAWI-Mobil ist eine Erweiterung unseres Programms WIN-MAWI - „Auftragsbearbeitung und Materialwirtschaft“.

MAWI-MOBIL ermöglicht die Online-Eingabe von auftragsbezogenen Daten in die Datenbank von WIN-MAWI bei bestehenden Geschäftsbeziehungen (Stammkunden, Filialen, Kostenstellen, usw.).

Während WIN-MAWI beim Anwender auf einem File-Server zum Zugriff über Windows-PC im lokalen Netzwerk installiert wird, kann MAWI-MOBIL von allen browserfähigen Endgeräten über Internet/Intranet aufgerufen werden (PC, Notebook, Tablet-PC, Smartphone).



Das Programm meldet sich mit dem Anmeldeformular:



Nach korrekter Anmeldung meldet sich sofort das Formular zur Dateneingabe:

Die Auswahl der Artikel kann mit geringem Erfassungsaufwand erfolgen. Das Angebot auszuwählender Artikel kann je nach Anmeldung bereits gefiltert sein.

The screenshot shows a web browser window with the URL `http://wannewss.dyndns.biz:61257/servoy-webclient/?x=MSAgrArnwaX*LVOV6viGw`. The interface is titled "mawi_mobil - mb_erf - Serv...".

At the top, there are several input fields and buttons:

- Verwaltung:** A dropdown menu set to "Schreibdienst" and a text input field containing "10027".
- Artikelgruppe oder Suchtext:** A dropdown menu set to "Reinigungsmaterial" and an empty text input field.
- Buttons:** "schließen", "neuer Beleg", and "speichern".

Below this, there are two tabs: "Gruppe" and "Matchcode". The "Gruppe" tab is active, showing a table of items:

Gruppe	Matchcode
Besenbürsten	
Charm Raumspray, Apfel 300 m	
Charm Raumspray, Zitrone 300 l	
Edelstahlspirale 40 g	
Flaschenbürsten	
Gummischürzen	
Handfeger langstielig	
Handfeger und Kehrblech	
Heizungsbürste	
Microfasertuch, 40x40cm, blau	
Microfasertuch, 40x40cm, geld	
Microfasertuch, 40x40cm, grün	
Microfasertuch, 40x40cm, rosa	
Scheuertuch 50x70 cm	

Below the table is a pagination control: "« < 12 > »".

To the right of the table is a section titled "Anzeige frühere Bestellung:" with a dropdown menu. Below it is a table with two columns: "Menge" and "ausgewählter Artikel". The table is currently empty.

At the bottom left, there are input fields for "ausgewählt:" and "Bestellmenge".

At the bottom right, there is an input field for "Anmerkung zur Bestellung:" containing the number "0".

Die weitere Einschränkung erfolgt über die Auswahl einer Gruppe oder durch Eingabe eines Suchbegriffs.

Der gewünschte Artikel wird einfach angetippt und die Menge dazu eingegeben.

Die Artikelauswahl links kann beliebig verändert werden, die ausgewählten Artikel werden rechts angezeigt.

The screenshot shows a web browser window with the URL `http://wannewss.dyndns.biz:61257/servoy-webclient/?x=BNTuOHT332iUr1JQxUBkQ`. The interface is titled "mawi_mobil - mb_erf - Servoy".

At the top, there are several buttons and dropdown menus: "Verwaltung" (twice), "10020", "Verwaltung", "Verwaltung", "schließen", "neuer Beleg", and "speichern". There are also dropdown menus for "Verwaltung" and "Reinigungsmaterial", and a text input field for "oder Suchtext".

The main area is divided into two sections. On the left, there is a table with columns "Gruppe" and "Matchcode". The table lists various cleaning items, with "Handfeger und Kehrblech" selected and highlighted in grey. Below the table is a pagination control: "`<< 1 2 >>`".

On the right, there is a section titled "Anzeige frühere Bestellung:" with a dropdown menu. Below this is a table with columns "Menge" and "ausgewählter Artikel". The table shows three rows of selected items:

Menge	ausgewählter Artikel
2	Edelstahlspirale 40 g
2	Microfasertuch, 40x40cm, blau
2	Handfeger und Kehrblech

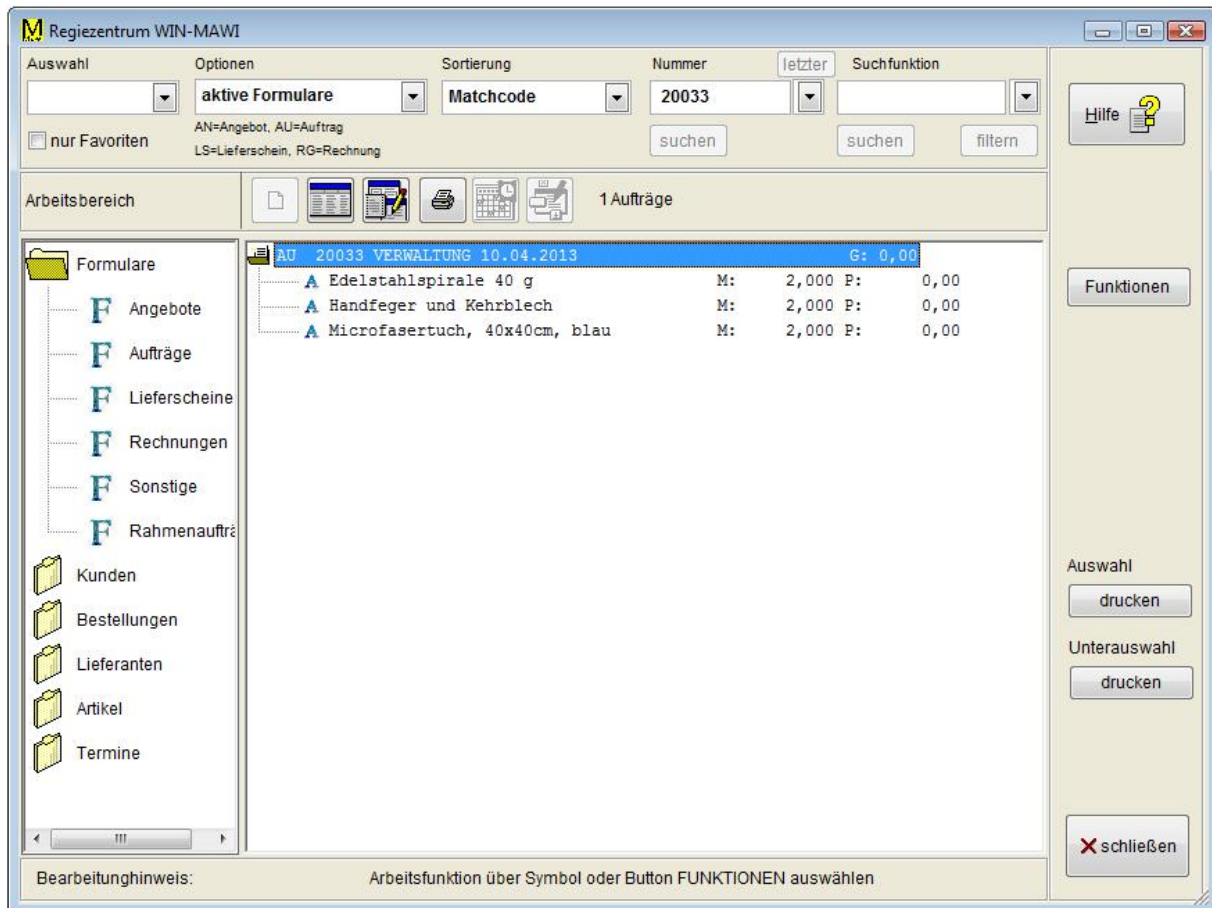
Below the table, there is a text input field for "ausgewählt:" containing "Handfeger und Kehrblech". To the right of this is a text input field for "Anmerkung zur Bestellung:" containing "0".

At the bottom, there is a "Stück" label and a "Bestellmenge" input field containing the number "2".

Die Bestellung kann durch einen Textblock ergänzt werden.

Mit Button SPEICHERN wird der Auftrag in WIN-MAWI übernommen.

Die mit MAWI-MOBIL erfassten Aufträge werden sofort in WIN-MAWI im Regiezentrum unter FORMULARE – AUFTRÄGE zur weiteren Bearbeitung angezeigt.



Hier können die weiteren Schritte veranlasst werden (Bestandsprüfung, Auftragsbestätigung, Bestellvorgänge, Lieferscheine usw.).