

W a n n e m a c h e r



Software und Dienstleistungen seit 1982

GERÄTE-MOBIL

Mobile Werkzeugausgabe

mit

INFO- und Ticketsystem

Kurzbeschreibung

Nürnberg, Februar 2016

Wannemacher Software Service GmbH

Kilianstr. 71, 90425 Nürnberg, Tel. 0911/346393, Fax 0911/3820645

E-Mail: service@wannemacher.com

Internet: <http://www.wannemacher.com>

Kurzbeschreibung

Geräte-Mobil ermöglicht eine extrem einfache **kontrollierte Werkzeugausgabe** über beliebige mobile Endgeräte (Notebook, Smartphone, Tablet, Iphone, Ipad) mit Zugriff auf Internet/Intranet. Ausgabe und Rückgabe der Werkzeuge kann dabei ohne Tastatureingaben nur über einen handlichen Barcodescanner erfolgen. Der von uns empfohlene Opticon ist kleiner als eine Scheckkarte!.



(Opticon Mini-Scanner)



(Smartphone)



(Ipad)

Für die **Ausgabe** eines Einzelgeräts müssen nur 3 Scannvorgänge erfolgen

- Barcode auf dem Gerät
- Barcode der empfangenden Kostenstelle/Baustelle/Mitarbeiternummer
- Steuercode für AUSGABE

Für die **Rückgabe** (von Einzelgeräten) sind sogar nur 2 Scannvorgänge erforderlich

- Barcode auf dem Gerät
- Steuercode für RÜCKGABE

Bei Verwendung eines Bluetooth-Scanners auf **IOS-Geräten** müssen die einzelnen Scans gegebenenfalls noch mit einem „TOUCH“ aktiviert werden.

Bei **Mengengeräten / Verbrauchsmaterial** muss gegebenenfalls noch die Stückzahl über die Tastatur eingegeben oder die Gerätenummer mehrfach gescannt werden.

Mit einer weiteren Funktion können **Bestellungen von Verbrauchsmaterial** über die aufgedruckte herstellerseitige EAN-Nummern erfasst werden.

Geräte-Mobil verfügt zusätzlich zur Werkzeugausgabe noch über ein **Info- System**, das in etwa die Informationen aus dem Geräte-Max-Regiezentrum beinhaltet.

Hinweise und Mitteilungen zu einzelnen Geräten können **als TICKET** ebenfalls an Geräte-Max gesendet werden.

Geräte-Mobil kann mit bereits **vorhandener IT-Technik** genutzt werden, (Smartphone, Ipad), neue Investitionen in Hardware ist häufig nicht notwendig.

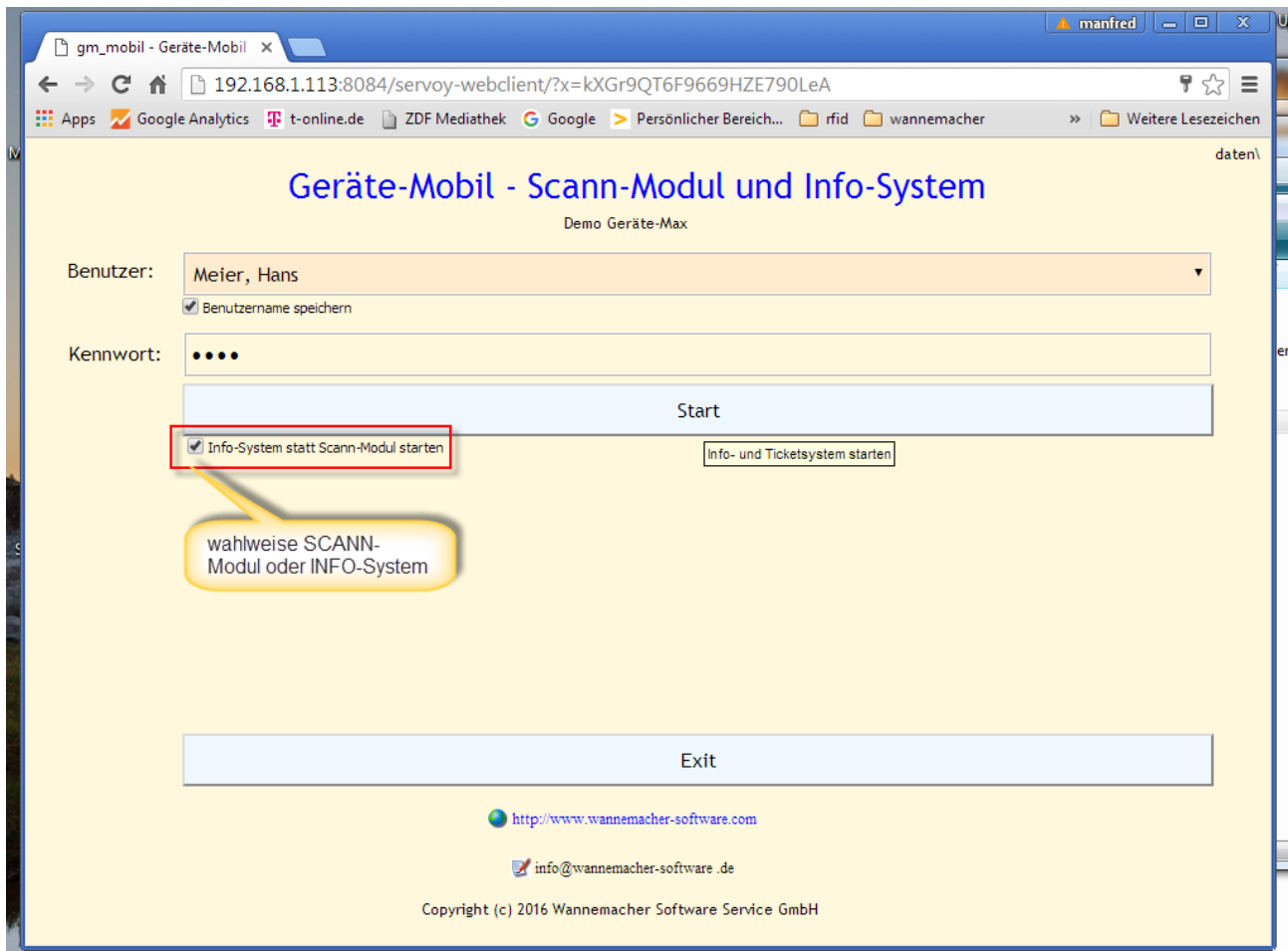
Sie können die Möglichkeiten von Geräte-Mobil mit unserer **ONLINE-DEMO** selber ausgiebig testen. Den Zugang zurr Online-Demo können Sie einfach mit diesem Link anfordern:

[Online-Demo Geräte-Mobil](#)

Geräte-Mobil aufrufen

Geräte-Mobil wird in der Adresszeile des Browsers installationsabhängig über eine IP-Adresse oder eine symbolische Adresse aufgerufen.

Das System meldet sich dann mit seinem Start-Formular:



Es ist eine Anmeldung mit Name und Kennwort erforderlich. Der Name wird gespeichert, das Kennwort muss jedes Mal eingegeben werden.

Wahlweise INFO-System oder Scann-Modul

Beim Starten von Geräte-Mobil wird entweder das Scann-Modul oder das Info-System gestartet. Die entsprechende Einstellung bleibt erhalten.

Scann-Modul

Mit dem Scann-Modul erfolgen die Werkzeugausgabe, die Bestellung von Verbrauchsmaterial und beliebige Meldungen (Tickets) an Geräte-Max.

Mit Ausnahme des optionalen Bemerkungsfeldes können alle Eingaben ohne Tastatur nur über den Barcodescanner (Opticon 200x BT) erfolgen

Funktion AUSGABE

- Scannen Barcode Werkzeug
- Scannen Barcode Mitarbeiter/Baustelle
- Scannen Steuercode AUSGABE

Funktion RÜCKGABE

- Scannen Barcode Werkzeuge
- Scannen Steuercode RÜCKGABE

Funktion BESTELLUNG

(Lieferantenbestellung, nur Verbrauchsmaterial)

- Scannen EAN-Code von Verbrauchsartikel
- Scannen Steuercode BESTELLUNG

Funktion MELDUNG

(beliebigen Text zu einem Werkzeug hinterlegen)

- Scannen Barcode Werkzeuge
- Eingabe Text über Tastatur
- Scannen Steuercode MELDUNG

Bei MENGEN-/VERBRAUCHSGERÄTEN wird der Barcode mehrfach gescannt oder die Menge über die Tastatur eingegeben.

Im Gegensatz zu anderen Programm-Modulen unserer Geräteverwaltung muss hier die Nummer des Geräts bzw. der Baustelle/Kostenstelle bekannt sein. Eine Liste vorhandenen Geräte wird **n i c h t** zur Auswahl angeboten!

Die Verarbeitung **OHNE** Tastatur wird durch einige Steuercodes unterstützt (alternativ kann auch der entsprechende Button angetippt werden):

Ausgabe	
Rückgabe	
Meldung	
Bestellung	
Storno	
Programm beenden	

Alle Eingaben werden nach Auslösen des Steuercodes sofort an GERÄTE-MAX übertragen und innerhalb von ca. 2 Minuten verarbeitet.

Hinweise für IOS-Geräte

Wenn ein IOS-Gerät mit dem Bluetooth-Scanner verbunden ist, öffnet sich die Bildschirmtastatur nicht mehr automatisch, wenn man auf ein Formularfeld tippt. Dazu muss zuerst die Funktionstaste auf dem Scanner gedrückt werden!

Vor einem Scannvorgang muss einmal auf das betreffende Formularfeld getippt werden, damit der Barcode erkannt wird!

Info-System

Ergänzend zum SCANN-Modul kann das INFO-System gestartet werden.

Info- und Ticketsystem zu Geräte-Max Gerätesachbearbeiter: Meier, Hans ()

Geräte Gruppen Baustellen Kostenstellen Lagerbestand Tickets

Geräte
Gruppen
Baustellen
Kostenstellen
Lagerbestand
Tickets
Scann-System

Art der Geräte: Einzelgeräte Lagerorte auswählen:

Nr	Auswahl	Anzahl
----	---------	--------

ausgewählte Nummer: Bezeichnung des ausgewählten Geräts:

Zum Starten des Programms einen der Buttons links auswählen

nur verfügbare Geräte anzeigen

Die Darstellung ist ähnlich dem Regiezentrum in Geräte-Max.

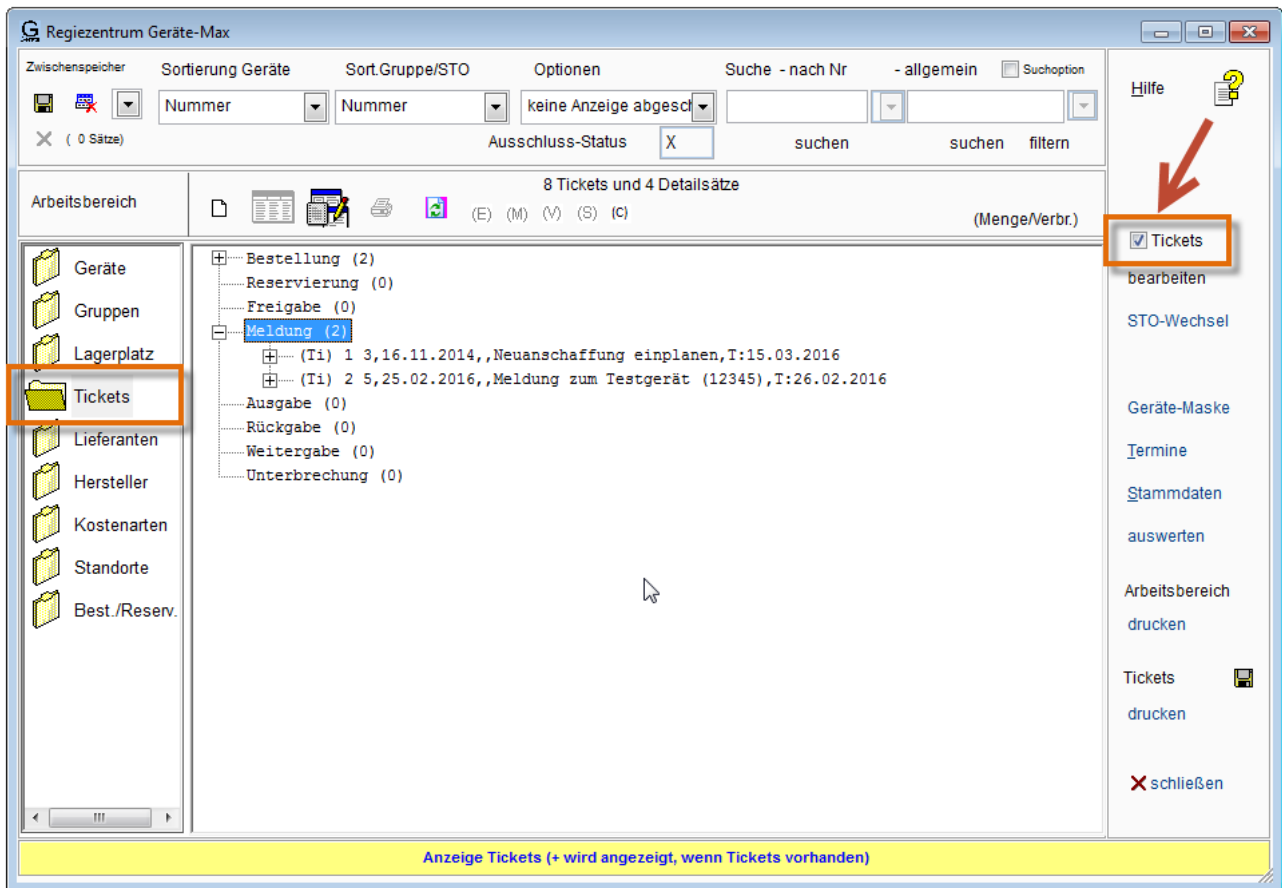
Je nach Auswahl muss oben zuerst eine Vorauswahl getroffen werden (Art des Geräts, Gruppe, Baustelle, usw.)

Zu einem ausgewählten Gerät können unten Detailinformationen angezeigt werden.

Änderungen am Datenbestand könne hier nicht vorgenommen werden (siehe Scann-Modul).

Geräte-Max - Ticketsystem

Alle Eingaben aus Geräte-Mobil werden im zentralen Ticketsystem von Geräte-Max (auf einem Windows-PC) erkannt und verarbeitet.

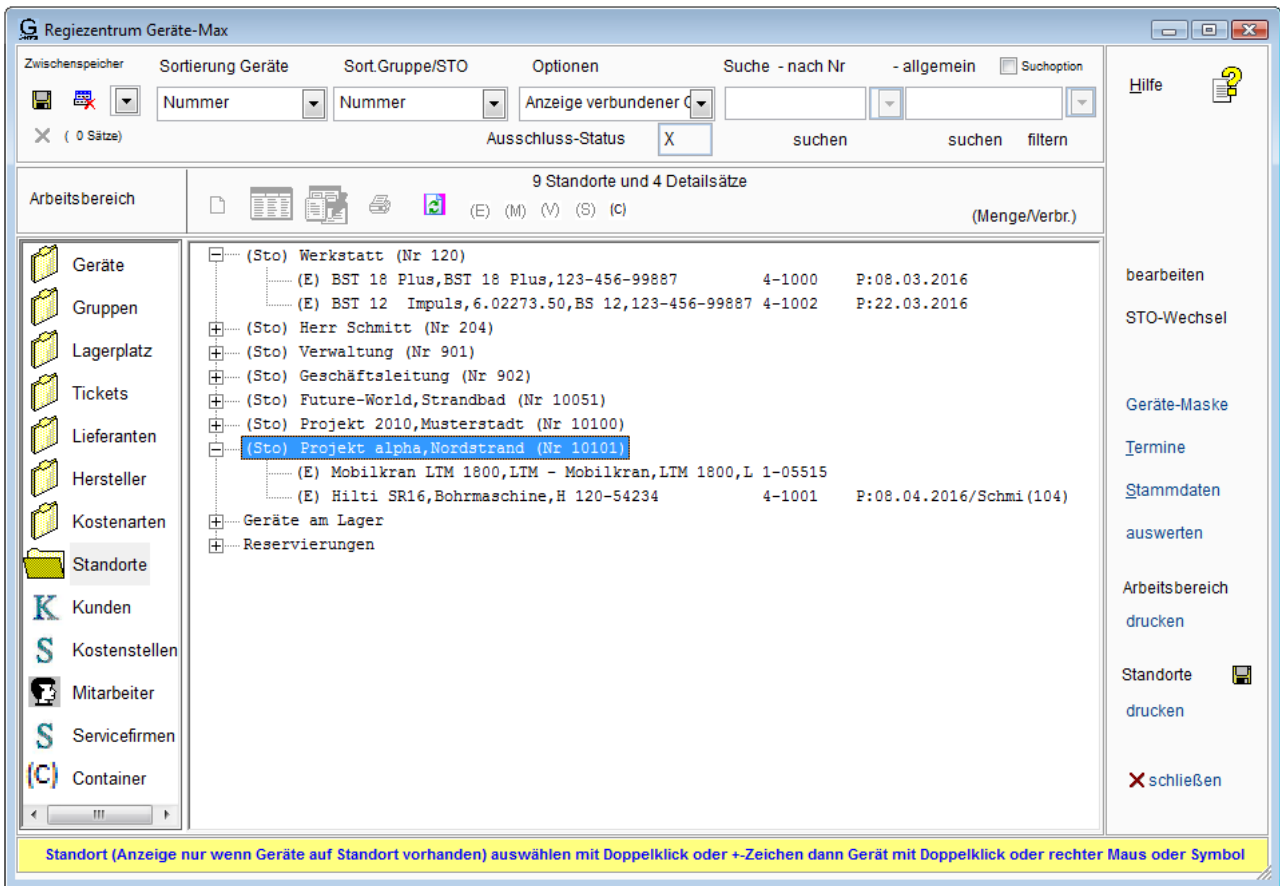


Bestellungen und Meldungen müssen vom zuständigen Mitarbeiter weiter bearbeitet werden.

Ausgaben und Rückgaben werden sofort bearbeitet und im Regiezentrum unter STANDORTE angezeigt (Zeitverzögerung ca. 2 Minuten).

Das Verarbeiten der Tickets kann mit dem entsprechendem Optionsfeld EIN- bzw. AUS-geschaltet werden.

Standorte



AUSGABEN mit Geräte-Mobil werden zum betreffenden Standort angezeigt, bei RÜCHGABEN erscheinen die Geräte dann bei der Anzeige IM LAGER.

Notwendige Voraussetzungen für Geräte-Mobil

- Software Geräte-Max (Netzwerkbasis mit mindestens 2 Arbeitsplätzen)
- Software Geräte-Mobil mit Zugriff über Internet/Intranet auf die Datenbank von Geräte-Max
- Barcodescanner (Opticon200x BT)
- Robuste Barcodeaufkleber für die Werkzeuge und Barcodelisten/Scheckkarten für Kostenstellen, Baustellen und SteuerCodes. Es sollten nur Ziffern und der Bindestrich als Barcode verwendet werden (andere Zeichen auf Anfrage).

Notwendige Einstellungen in Geräte-Max

Folgende Eintragungen müssen in Geräte-Max vorhanden sein:

- Eintrag TICKET ANLEGEN = JA im Regiezentrum
- Tabelle der zur Nutzung berechtigten Mitarbeiter mit Kennworten
- Tabelle der Ticketarten

Details dazu im Handbuch „Geräte-Mobil“.

Lieferung und Installation aller Komponenten durch **Wannemacher Software Service GmbH**.